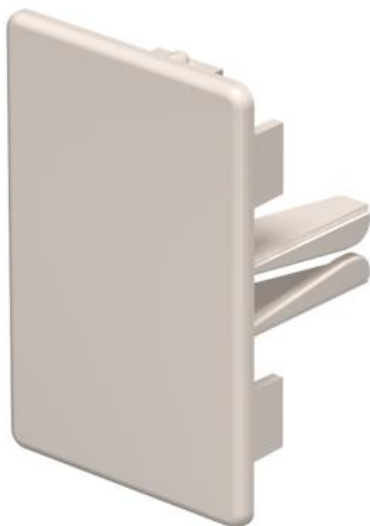


# Ficha técnica

Topo, para calha tipo WDK 40060

Ref.: 6162606



Topo para fechar as calhas WDK.

Os topos são inseridos por pressão na calha e mantidos através de um efeito tipo mola.



**PVC** Policloreto de vinilo

## Dados originais

Ref.:	6162606
Tipo	WDK HE40060CW
Designação 1	Topo
Fabricante	OBO
Dimensão	40x60mm
Cor	branco creme; RAL 9001
Material	Policloreto de vinilo
Menor unidade de venda	10
Unidade de quantidade	Unidade
Peso	1,147 kg
Unidade de peso	kg/100 un.

# Ficha técnica

Topo, para calha tipo WDK 40060

Ref.:: 6162606



## Dimensões



Comprimento	27,5 mm
Largura	60 mm
Altura	40 mm
Medida a	60 mm
Medida b	40 mm
Medida H	60 mm

## Dados técnicos

Versão	esquerdo/direito
Tipo de fixação	encaixável
Funktionsgaranti	não
Livre de halogéneos	não
Grau de proteção	IP 30
Película protetora	não
Grau de proteção código IK	IK04
Gama de temperaturas de aplicação máx.	60 °C
Gama de temperaturas de aplicação mín.	-5 °C