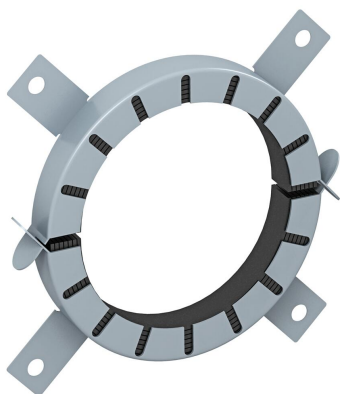


# Ficha técnica

## Gola de tubo com 4 patilhas de fixação

Ref.: 7202205



Gola intumescente para tubos inflamáveis.

Em caso de incêndio, os componentes de proteção antifogo inseridos expandem-se exercendo uma pressão muito elevada nos tubos termoplásticos. Aplicação em áreas interiores. Fixação com buchas ou varões roscados M6 até tamanho 75, após isso M8.

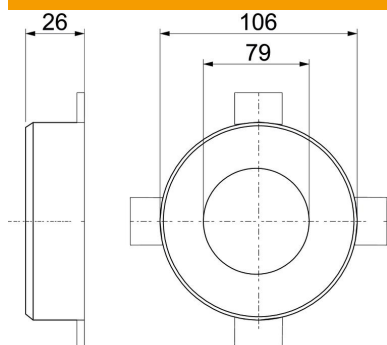


material expansivo

### Dados originais

Ref.:	7202205
Tipo	TCX-075
Designação 1	Gola de tubo
Designação 2	para tubo inflamável
Fabricante	OBO
Dimensão	Ø75mm
Cor	cinzento
Material	Material expansivo
Menor unidade de venda	1
Unidade de quantidade	Unidade
Peso	19 kg
Unidade de peso	kg/100 un.

### Dimensões



Comprimento	106 mm
Largura	106 mm
Altura	26 mm
Medida d	79 mm
Medida d mín.	106 mm
Medida h	26 mm

# Ficha técnica

## Gola de tubo com 4 patilhas de fixação

Ref.: 7202205



### Dados técnicos

Forma	redondo
para diâmetro de tubo máx.	77 mm
para diâmetro de tubo mín.	75 mm
Fecho de vedante	Encaixe
Com material de fixação	não
Necessário acessórios	sim