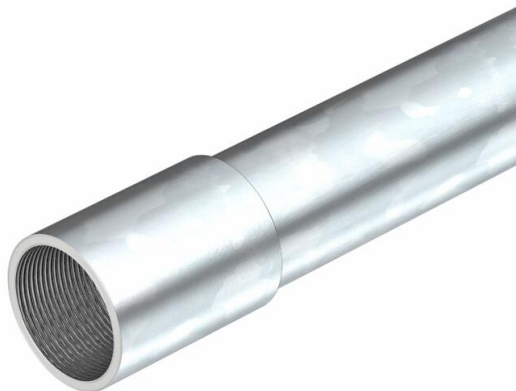


# Ficha técnica

## Tubo metálico eletrogalvanizado, com rosca

Ref.: 2046861



Tubo de instalação elétrica conforme EN 61386-1, com pontas roscadas conforme DIN EN 60423, para a proteção mecânica de cabos e condutores. Com parede interior sem rebarbas. Classe de proteção contra corrosão 2 (média). Cada tubo já inclui uma união instalada.



<b>St</b>	Aço
<b>G</b>	eletrogalvanizado

### Dados originais

Ref.:	2046861
Tipo	SM16W G
Designação 1	Tubo metálico
Designação 2	com rosca
Fabricante	OBO
Dimensão	M16x1,3,3000
Material	Aço
Superfície	eletrogalvanizado
Norma de superfície	EN ISO 19598 / EN ISO 4042
Menor unidade de venda	30
Unidade de quantidade	Metro
Peso	50,39 kg
Unidade de peso	kg/100 m

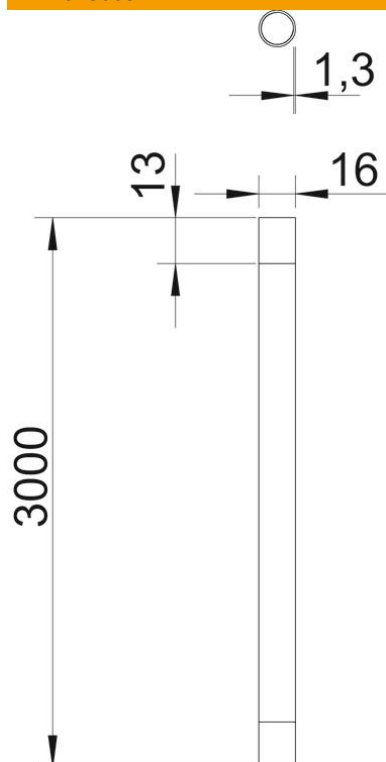
# Ficha técnica

Tubo metálico eletrogalvanizado, com rosca

Ref.: 2046861



## Dimensões



Comprimento	3 000 mm
Medida D	16 mm
Medida L	3 000 mm
Medida I	13 mm
Medida M (mm)	M16
Medida t	1,3 mm

# Ficha técnica

## Tubo metálico eletrogalvanizado, com rosca

Ref.: 2046861



### Dados técnicos

Montagem saliente	sim
Versão dos tubos	rígido com rosca
Instalação de betão	sim
Resistência à flexão	rígido
Resistência à compressão	muito pesado (4000 N)
Temperatura máx. de utilização	+ 400 °C
Temperatura mín. de utilização	- 45 °C
Rosca	M16x1,5
Instalação em paredes ocas	sim
Instalação sobre madeira	sim
Instalação no solo	não
Instalação ao ar livre	não
Código de classificação	55571
Instalação de máquinas e sistemas	não
Com manga	sim
Superfície escovada	não
Superfície polida	não
Resistência ao impacto	muito forte (6,8/300 mm)
Gama de temperaturas de aplicação máx.	400 °C
Gama de temperaturas de aplicação mín.	-45 °C
Instalação no pavimento – (betume, asfalto quente)	sim
Instalação no pavimento (betonilha)	sim
Encastramento	sim