

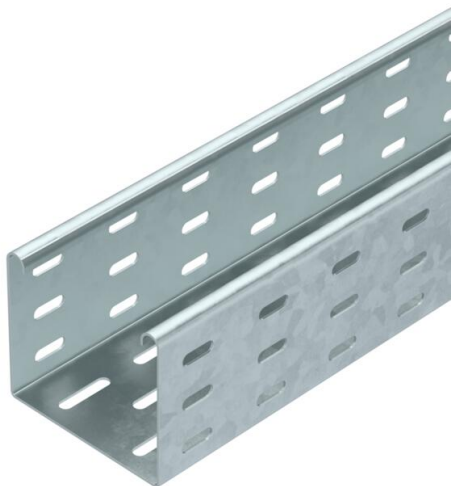
# Ficha técnica

## Caminho de cabos em chapa SKS 85 FT

Ref.: 6058620



SKS 85 = Sistema de caminhos de cabos em chapa para cargas pesadas, com uma altura lateral de 85 mm.  
Atenuação da blindagem magnética sem tampa 20 dB, com tampa 50 dB.



St

Aço

FT

Galvanizado por imersão a quente após maquinação

### Dados originais

Ref.:	6058620
Tipo	SKS 810 FT
Designação 1	Caminho de cabos em chapa SKS
Designação 2	perfurado
Fabricante	OBO
Dimensão	85x100x3000
Material	Aço
Superfície	Galvanizado por imersão a quente após maquinação
Norma de superfície	DIN EN ISO 1461
Menor unidade de venda	3
Unidade de quantidade	Metro
Peso	334 kg
Unidade de peso	kg/100 m

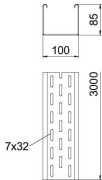
# Ficha técnica

## Caminho de cabos em chapa SKS 85 FT

Ref.:: 6058620



### Dimensões



Dimensão	85 x 100
Comprimento	3 000 mm
Comprimento	10 ft
Largura	100 mm
Largura	4 in
Altura	85 mm
Altura	3 in
Espessura das chapas	0,6 in
Espessura das chapas	1,5 mm
Medida B	100 mm

### Dados técnicos

Versão conector	sem conector
Tipo de fixação do sistema de montagem	Chão Teto Parede
Acessível	não
Funktionsgaranti	não
Com tampa	não
Instalação no pavimento	sim
Representação de orifícios NATO	não
Secção transversal útil	83 cm <sup>2</sup>
Secção transversal útil	8300 mm <sup>2</sup>
Aço inoxidável, decapado	não
Perfuração lateral	sim
Versão para grandes cargas	não
Tipo de ensaio de carga de acordo com IEC 61537	Tipo II
Tipo de conector sistema de caminhos de cabos	aparafusado

# Ficha técnica

## Caminho de cabos em chapa SKS 85 FT

Ref.: 6058620



### Cargas

Intervalo aplicável mín. entre apoios	1,5 m
Intervalo aplicável máx. entre apoios	3 m
Distância de apoio de 1,5m	2,8 kN/m
Distância de apoio de 2,0m	2,25 kN/m
Distância de apoio de 2,5m	1,5 kN/m
Distância de apoio de 3,0m	0,75 kN/m



### Diagrama de cargas do caminho de cabos em chapa SKS 85

- 1 Carga dos caminhos de cabos em chapa e das escadas para cabos em kN/m sem carga superior
  - 2 Distância entre apoios em m
  - 3 Deflexão da travessa em mm com a kN/m permitida
  - 4 Esquema de carga no procedimento do teste
- Curva de carga com largura do caminho de cabos em mm
- Curva de deflexão da travessa conforme distância entre apoios