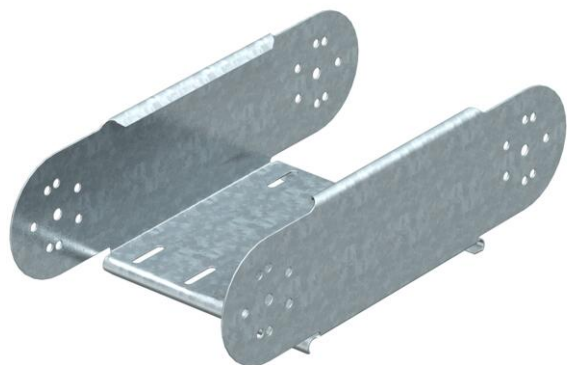


# Ficha técnica

## Elemento do ângulo regulável, vertical 110 FS

Ref.:: 7005644



Elemento de ângulo regulável vertical, para todos os tipos de caminho de cabos com a altura lateral de 110 mm.  
As uniões articuladas RGV 110 devem ser encomendadas separadamente.



**St** Aço

**FS** galvanizado pelo método Sendzimir

### Dados originais

Ref.:	7005644
Tipo	RGBEV 120 FS
Designação 1	Elemento do ângulo regulável
Designação 2	vertical
Fabricante	OBO
Dimensão	110x200
Material	Aço
Superfície	galvanizado pelo método Sendzimir
Norma de superfície	DIN EN 10346
Menor unidade de venda	1
Unidade de quantidade	Unidade
Peso	116,8 kg
Unidade de peso	kg/100 un.

### Dimensões

Largura	200 mm
Largura	8 in
Altura	110 mm
Altura	4 in
Espessura das chapas	1 mm
Medida B	200 mm

# Ficha técnica

## Elemento do ângulo regulável, vertical 110 FS

Ref.:: 7005644



### Dados técnicos

Curva (ângulo)	regulável
Versão conector	sem conector
Modelo	Elemento do ângulo variável
Funktionsgaranti	não
Instalação no pavimento	não
Representação de orifícios NATO	não
Alteração da direção	vertical ascendente/descendente
Aço inoxidável, decapado	não
Perfuração lateral	não
Versão para grandes cargas	não
Tipo de conector sistema de caminhos de cabos	aparafusado