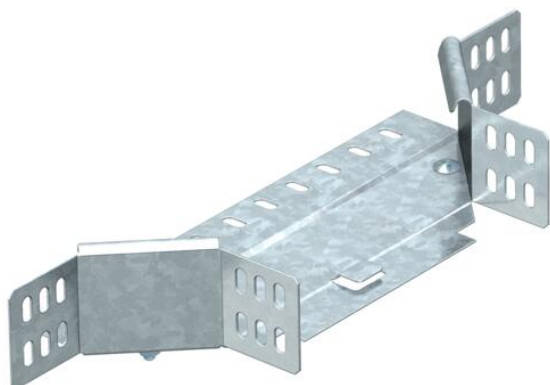


Ficha técnica

Derivação simples 60 FS

Ref.:: 6040438



Peça de bifurcação para aplicação horizontal e vertical. Para todos os tipos de caminhos de cabos em chapa com a altura lateral de 60mm.

O acessório é fornecido desmontado.
Inclui o respectivo material de fixação.



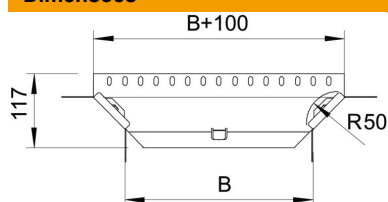
St Aço

FS galvanizado pelo método Sendzimir

Dados originais

| | |
|------------------------|-----------------------------------|
| Ref.: | 6040438 |
| Designação 1 | Derivação simples |
| Designação 2 | com 2 uniões curvas |
| Fabricante | OBO |
| Dimensão | 60x200 |
| Material | Aço |
| Superfície | galvanizado pelo método Sendzimir |
| Norma de superfície | DIN EN 10346 |
| Menor unidade de venda | 1 |
| Unidade de quantidade | Unidade |
| Peso | 53,1 kg |
| Unidade de peso | kg/100 un. |

Dimensões



| | |
|----------|--------|
| Largura | 200 mm |
| Largura | 8 in |
| Altura | 60 mm |
| Altura | 2 in |
| Medida B | 200 mm |
| Medida R | 50 mm |

Ficha técnica

Derivação simples 60 FS

Ref.: 6040438



Dados técnicos

| | |
|---|--------------------|
| Curva (ângulo) | 90° |
| Versão conector | conector fornecido |
| Funktionsgaranti | sim |
| Espessura da base | 1 mm |
| Representação de orifícios NATO | não |
| Alteração da direção | horizontal |
| Aço inoxidável, decapado | não |
| Versão para grandes cargas | não |
| Tipo de conector sistema de caminhos de cabos | aparafusado |
| Espessura da travessa | 1,25 mm |