

Ficha técnica

Porca corrediça ZL

Ref.: 1147206



Porca corrediça para utilização com perfis MS4121 e MS4141



St Aço

ZL Lamela de zinco

Dados originais

Ref.:	1147206
Tipo	MS41SN M6 ZL
Designação 1	Porca corrediça
Designação 2	para perfil MS4121/4141
Fabricante	OBO
Dimensão	M6
Material	Aço
Superfície	Lamela de zinco
Norma de superfície	
Menor unidade de venda	50
Unidade de quantidade	Unidade
Peso	2,88 kg
Unidade de peso	kg/100 un.

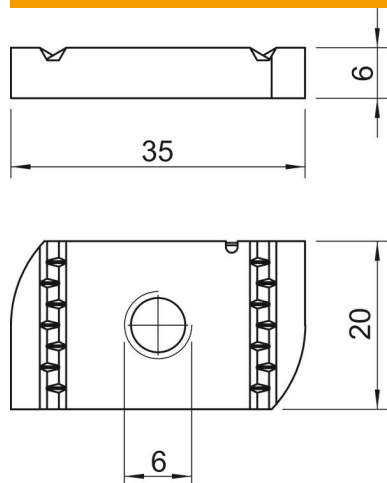
Ficha técnica

Porca corrediça ZL

Ref.: 1147206



Dimensões



Comprimento	35 mm
Largura	20 mm
Altura	6 mm

Dados técnicos

Rosca	M6
Rosca métrica	6
Com mola	não