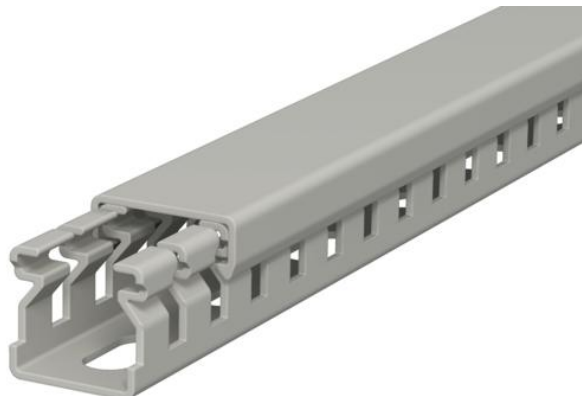


# Ficha técnica

## Calha de cablagem, tipo LK4 15015

Ref.: 6178001



Calha de cablagem inclui tampa e base perfurada para colocação horizontal e vertical de cabos e linhas elétricas no quadro de distribuição. Versão métrica da calha. A medida nominal do tamanho do sistema corresponde à medida interna das calhas. A quebra das barras pode ocorrer sem ferramentas. A execução no pavimento é possível através de pontos de rutura nominais. Testado de acordo com a DIN EN 50085-2-3. Comprimentos especiais disponíveis mediante pedido.



**PVC** Policloreto de vinilo

### Dados originais

Ref.:	6178001
Tipo	LK4 15015
Designação 1	Calha de cablagem
Fabricante	OBO
Dimensão	15x15x2000
Cor	cinzento pedra; RAL 7030
Material	Policloreto de vinilo
Menor unidade de venda	2
Unidade de quantidade	Metro
Peso	12 kg
Unidade de peso	kg/100 m

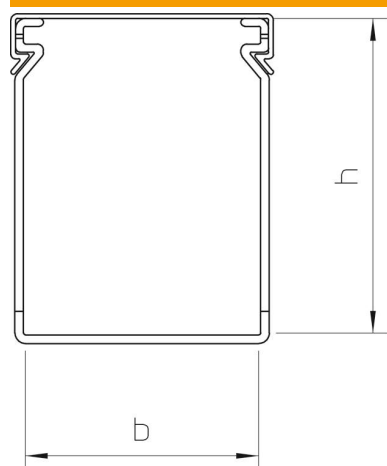
# Ficha técnica

Calha de cablagem, tipo LK4 15015

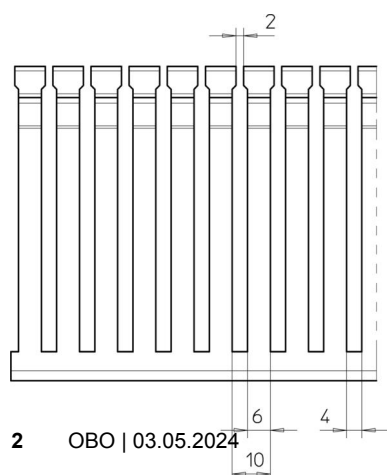
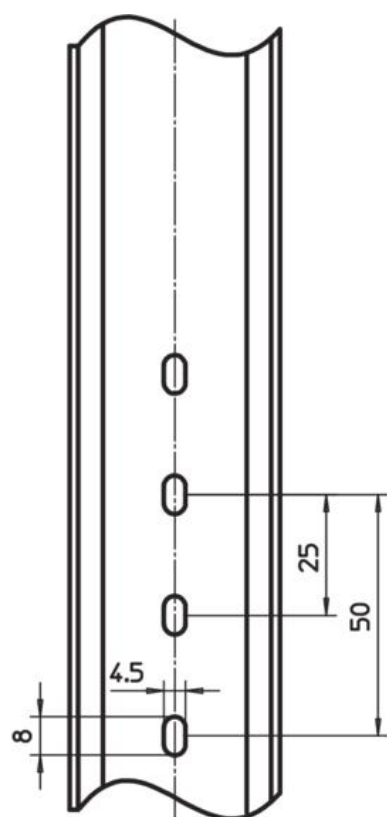
Ref.: 6178001



## Dimensões



Comprimento	2 000 mm
Largura	15 mm
Altura	15 mm



# Ficha técnica

Calha de cablagem, tipo LK4 15015

Ref.:: 6178001



## Dados técnicos

Versão do painel lateral	Perfil (aberto)
Tipo de fixação	Base perfurada
Flexível	não
Livre de halogéneos	não
Resistente à corrente de fuga	sim
Com tampa	sim
Secção transversal útil	1,9 cm <sup>2</sup>
Distância do rasgo	10 mm
Largura do rasgo	4 mm
autoextinguível	sim
Gama de temperaturas de aplicação máx.	60 °C
Gama de temperaturas de aplicação mín.	-5 °C